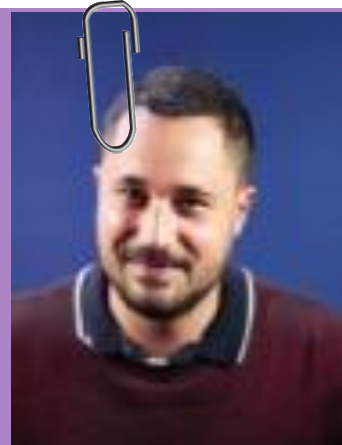


PIERRE MANOUVRIER

EDUCATEUR SPECIALISE - BCaBA



Diplômes :

2017 : Certification internationale d'Analyse du comportement - BCaBA

2010 : Diplôme universitaire en Analyse du Comportement appliquée aux troubles du développement et du comportement

2008 : Diplôme d'état d'éducateur spécialisé

Domaines d'expertise :

Autisme et TSA.

ABA, TEACCH.

Evaluation et Gestion des comportements défis.

Parcours professionnel :

Depuis 2018 : Prestataire FORMAVISION en libéral puis salarié.

2015-2018 : Educateur LEAD - SESSAD ECLA / Association Autisme & Familles – Roubaix (59).

2010-2015 : Educateur spécialisé – SESSAD ECLA / Association Autisme & Familles – Roubaix (59).

2008-2010 : Educateur spécialisé au SACS – CAMUS – Villeneuve d'Ascq (59).

Expériences en formation :

Depuis 2018 : Prestataire puis salarié FORMAVISION – formations et supervisions dans différents établissements médico-sociaux et sanitaires.



FORMATION
superVISION
dans le domaine de l'autisme