

MAGALI PASCAUD

ENSEIGNANTE SPECIALISEE

Diplômes :

2008 : Diplôme d'Enseignante spécialisée chargée de l'enseignement et de l'aide pédagogique aux élèves présentant des troubles importants des fonctions cognitives

1998 : Diplôme de Professeur des écoles

Domaines d'expertise :

Adaptation scolaire Autisme et TSA.

ABA, TEACCH.

Outils de communications alternatifs.

Parcours professionnel :

Depuis 2014 : Coordinatrice et enseignante de l'UEM TSA – Arcachon (33).

2007 à 2014 : Enseignante spécialisée en Institut d'Education Motrice.

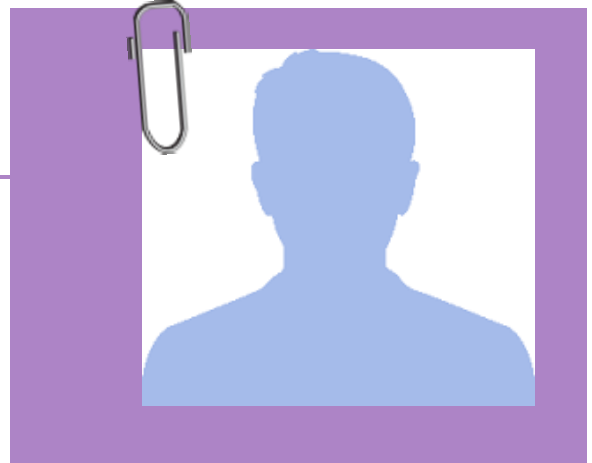
2009 à 2011 : Présidente de l'association AUTISME BERRY – Bourges (18).

1998 à 2007 : Professeur des écoles en classes de CP, CE1 et CM2.

Expériences en formation :

2019 : Prestataire FORMAVISION - formation " Modalités de scolarisation en UE ".

Depuis Septembre 2018 : Intervenante pour l'Education Nationale auprès d'enseignants spécialisés, conseillers pédagogiques sur la scolarisation des élèves TSA et TND.



FORMATION
superVISION
dans le domaine de l'autisme